

**PROJEKT: MODELOWE KSZTAŁCENIE PRZYSZŁYCH
NAUCZYCIELI EDUKACJI PRZEDSZKOLNEJ I
WCZESNOSZKOLNEJ**

SEMESTR LETNI, 2020/2021

Przedmiot: **Rozwijanie zasobów transferalnych**
Warsztaty rozwijające umiejętności w zakresie twórczości plastycznej
(własnej i uczniów)

Grupa P-2 / Grupa P-3

07.06.2021.

Prowadząca: dr hab. Joanna Sosnowska, prof. UŁ

Kompozycja - wprowadzenie

- **Kompozycja** – układ elementów na pracy/na kartce zestawionych ze sobą w taki sposób, aby tworzyły one harmonijną całość.
 - **Rodzaje kompozycji:**
 - Statyczna – dynamiczna
 - Centralna – luźna
 - Wertykalna – horyzontalna
 - Symetryczna – asymetryczna

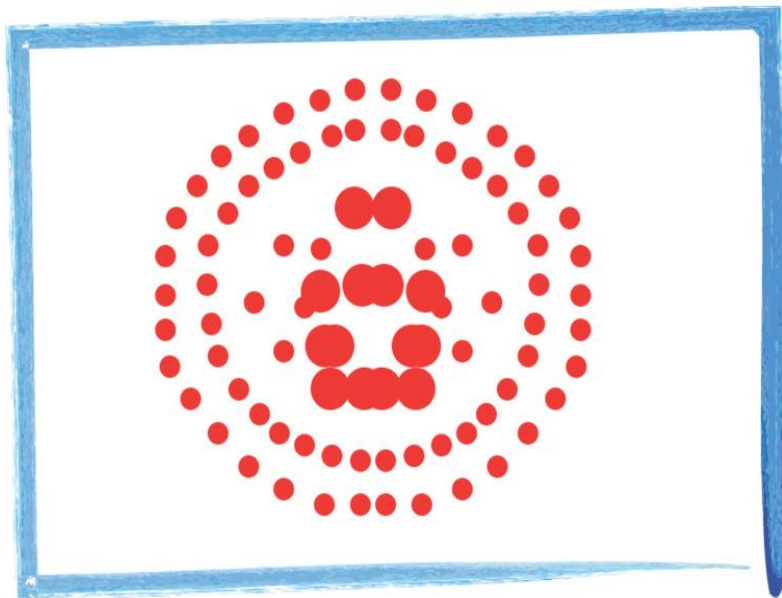
Statyczna – dynamiczna

Bezruch, spokój, wyciszenie

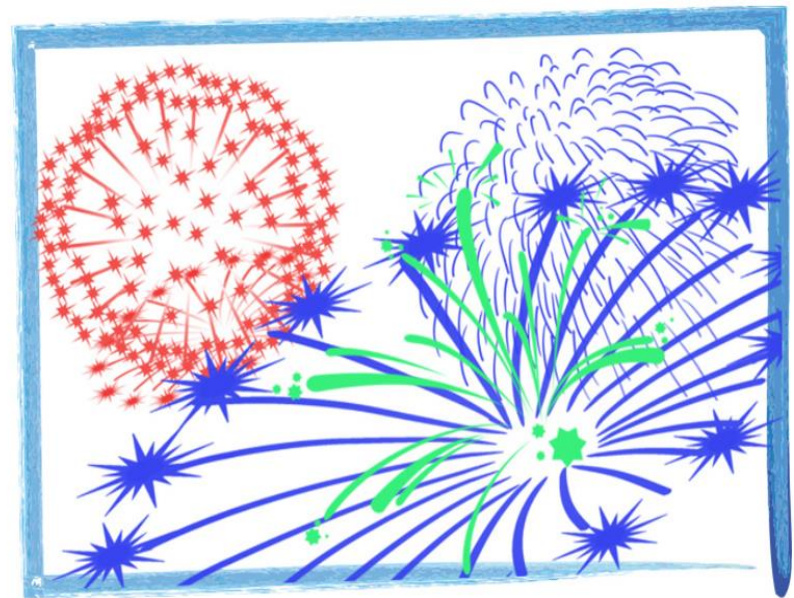


Ruch, akcja, dynamizm





KOMPOZYCJA STATYCZNA



KOMPOZYCJA DYNAMICZNA

Centralna – luźna

Główne elementy obrazu
zgromadzone w części
środkowej



Główne elementy obrazu
rozsypane na całej powierzchni



Wertykalna – horyzontalna

Rytmy pionowe (np. zamek)



Wyraźna linia horyzontu;
na wysokości wzroku



Wertykalna – horyzontalna

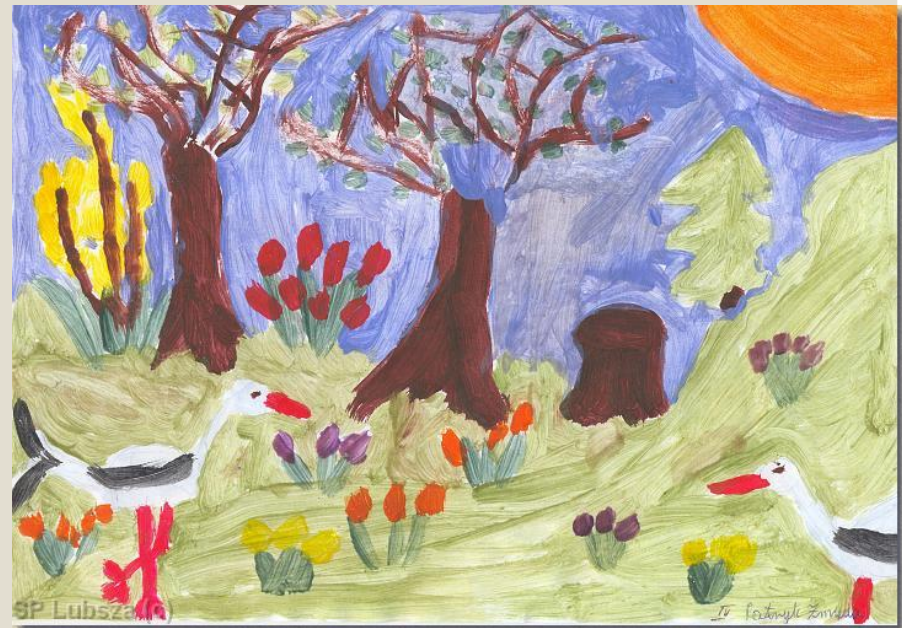


Symetryczna – asymetryczna

Pojęcie w matematyce i w
plastyce/odbicie lustrzane



Brak symetrii





Jaka to kompozycja?

Kontrast

- **Kontrast** – uwypuklona różnica, przeciwieństwo lub przeciwstawienie elementów obrazu.
- Kontrast służy do podkreślenia i zaakcentowania wybranych elementów dzieła



Kontrast

