


A stylized, colorful illustration of a landscape. The foreground features rolling green hills with a brown path. On the left, there is a green tree, a purple flower, and an orange flower. A red bird is flying in the sky. The background consists of blue and white wavy bands representing the sky.

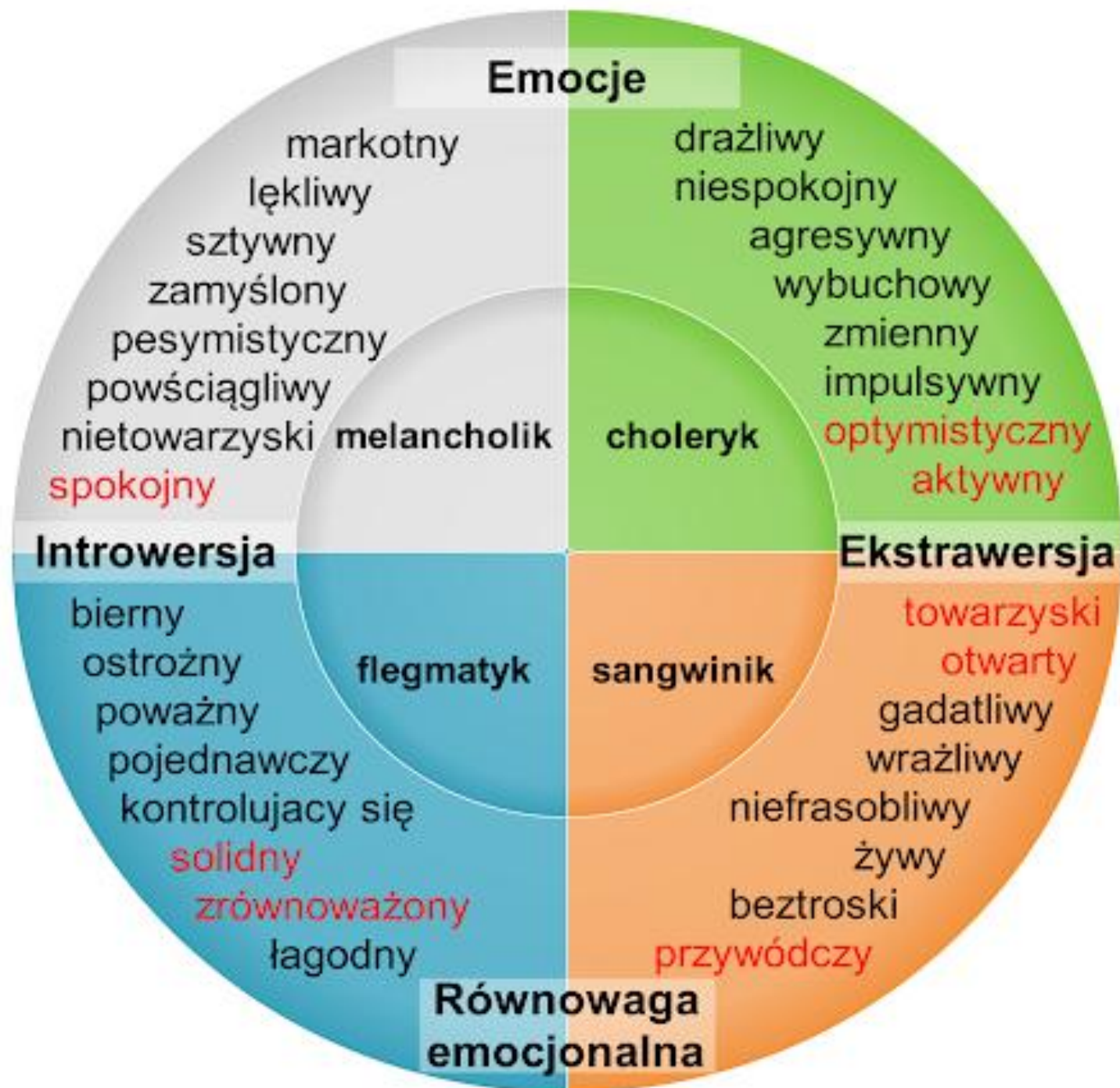
TYPY TEMPERAMENTU I OSOBOWOŚCI

KRÓTKI PRZEGLĄD TYPOLOGII

The background features a stylized landscape with rolling green hills in the foreground and light blue hills in the background. On the left side, there are two flowers: a large purple one with pink and purple petals, and a smaller orange one with brown petals. The text is centered in the upper half of the image.

Koncepcja typów temperamentu Hipokratesa rozwinęta przez greckiego lekarza Galena

Towarzyski sangwinik, władczy choleryk,
myśliciel melancholik czy obserwujący
flegmatyk? Do której osobowości jest Ci
najbliżej?



Osobowość jest zbiorem cech, określających to, jak myślimy i zachowujemy się. Znając osobowość drugiego człowieka, potrafimy przewidzieć, jak postąpi on w danej sytuacji.

Termin ten powstał już w czasach starożytnych. Hipokrates wyróżnił cztery podstawowe „humory”, które odpowiadają dzisiejszym typom osobowości.

Były to: **żółć czarna, żółć żółta, flegma i krew.**

Uważano, że osoby o wybuchowym charakterze posiadały nadmiar żółtej żółci, a ci, którzy charakteryzowali się osobowością melancholijną, cierpieli na nagromadzenie żółci czarnej. Duże stężenie krwi cechowało ludzi towarzyskich i pewnych siebie, czyli sangwiników. Natomiast spokojni i zrównoważeni byli ci, którzy posiadali nadmiar flegmy.

SANGWINIK



(krew)

emocjonalny

optymista

towarzyski

zapominalski

EKSTRAWERTYK

CHOLERYK

(żółć)



człowiek czynu

przywódca

porywczy

niewyrozumiały



FLEGMATYK



(flegma)

obserwator

zrównoważony

powolny

dowcipny

INTROWERTYK

MELANCHOLIK

(czarna żółć)



wierny przyjaciel

perfekcjonista

wrażliwy

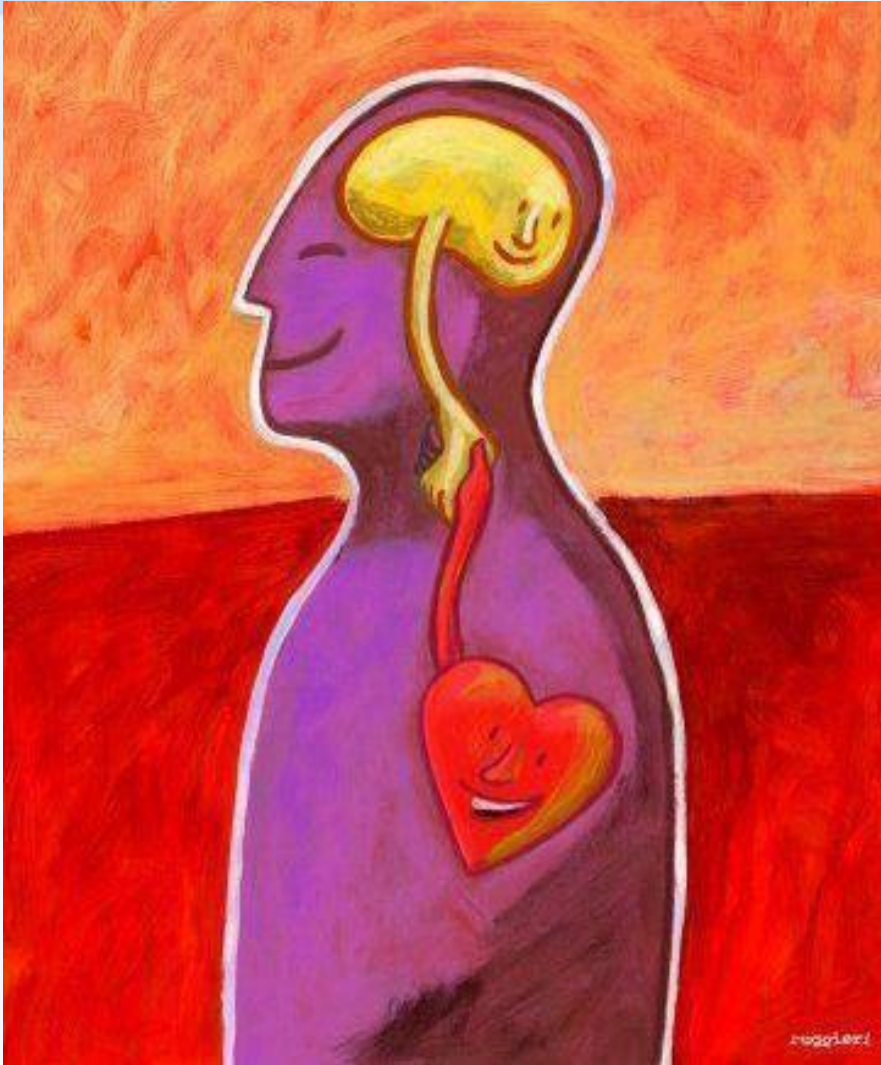
myśliciel





Nikt nie jest jednak posiadaczem tylko jednego z nich.

Wszyscy jesteśmy mieszanką wszystkich z czterech typów osobowości, ale niektóre z nich dominują u nas bardziej, a inne mniej.



Bardzo często można usłyszeć, że ktoś jest **ekstrawertykiem lub introwertykiem**.

Terminy te wprowadził **Carl Gustav Jung**.

Ekstrawersją odznaczają się ludzie ambitni, ryzykowni, energiczni, towarzyscy, serdeczni. Osoby introwertyczne nie posiadają zachowań ekstrawertycznych. Mogą oni jednak lubić towarzystwo innych ludzi, ale potrafią łatwiej obejść się bez tego. Zawodowi sportowcy i aktorzy najczęściej charakteryzują się wysokim poziomem ekstrawersji.



ZDAJE SIĘ, ŻE COŚ SOBIE PRZYPOMNIAŁEM. COŚ SOBIE WŁAŚNIE PRZYPOMNIAŁEM CO ZAPOMNIAŁEM ZROBIĆ WCZORAJ, CZEGO W ŻADEN SPOSÓB NIE BĘDĘ MÓGŁ ZROBIĆ JUTRO.



Kubuś Puchatek jest dobrym przykładem flegmatyka. Cechuje go ostrożność i zrównoważenie. Niechętnie podejmuje działania, ale jest pogodny i dowcipny. Bardzo lubi rutynę i nie szuka nowych doświadczeń. Jest za to bardzo dobrym słuchaczem i godnym zaufania przyjacielem. Osoby utożsamiające się z tą postacią, potrafią znosić presję i charakteryzują się dużą solidnością.

***BRAK NIEBA OZNACZA BRAK DESZCZU, BRAK DESZCZU
OZNACZA BRAK KAŁUŻ, W KTÓRYCH MOŻNA BRYKAĆ.***



Tygrysek to typowy sangwinik, który jest beztroski i radosny. Tryska energią i lubi być w centrum uwagi. Osoby, które lubią najbardziej lubią Tygrysa, są towarzyscy i cechuje ich gadatliwość. Oprócz tego mają duże poczucie humoru i są spontaniczni.

**KIEDY ZAWOŁASZ DO KRÓLICZEJ NORKI: HEJ, JEST TAM KTO?, A
GŁOS Z WNĘTRZA ODPOWIE: NIE!, TO ZNACZY CHYBA, ŻE NIE
JESTEŚ MILE WIDZIANY**



Królik jest najlepszym przykładem choleryka. Wybuchowość i zmienność to jego cechy. Często mówi coś pod wpływem emocji i nie lubi się mylić. Osoby, które utożsamiają się z Królikiem, lubią zorganizowaną pracę i cechuje ich optymizm. Oprócz tego są dominujący i mają duże ambicje.

**A TY JAK SIĘ MASZ? – SPYTAŁ PUCHATEK.
– NIE BARDZO SIĘ MAM – ODPOWIEDZIAŁ KŁAPOUCHY. – JUŻ NIE
PAMIĘTAM CZASÓW, ŻEBYM JAKOŚ SIĘ MIAŁ**



Kłapouchy to melancholik, który często chodzi smutny. Ma on negatywne podejście do życia i przyszłości. Kłapouchemu brakuje pewności siebie i jest dosyć nerwowy. Melancholicy wyjątkowo mocno przeżywają emocje, są nieśmiałe i spokojne.

**PROSIACZKU, NIE MASZ ANI KRZTY ODWAGI!
– NIEŁATWO JEST BYĆ ODWAŻNYM – ODPARŁ PROSIACZEK, LEKKO POCIĄGAJĄC
NOSKIEM – KIEDY JEST SIĘ TYLKO BARDZO MAŁYM ZWIERZĄTKIEM**



Prosiaczek jest mieszanką melancholika i choleryka. Często miewa stany lękowe, ale cechuje go także niepokój.

MALEŃSTWO KOCHANE, JESZCZE TYLKO JEDEN SKOK, A POTEM MUSIMY JUŻ IŚĆ DO DOMU

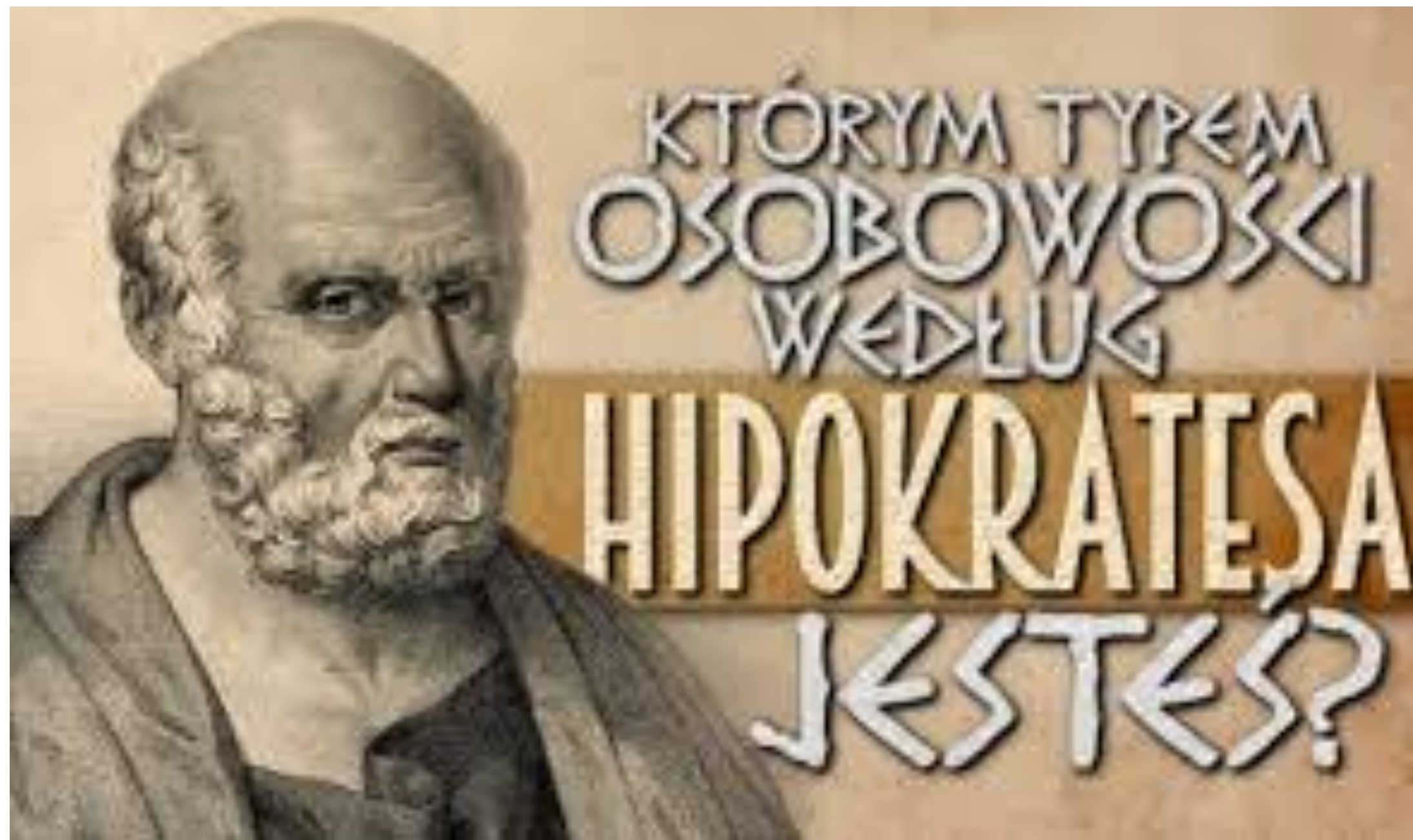


Kangurzyca ma cechy sangwinika i flegmatyka. Jest zarówno ostrożna, jak i towarzyska. Cechuje się troskliwością i wyrozumiałością, ale potrafi wykazać się sprytem. Oprócz tego daje poznać się jako postać z poczuciem humoru

ALBO WEŹMY SOWĘ. SOWA WŁAŚCIWIE TEŻ NIE MA WIELE ROZUMU, ALE ZA TO JEST UCZONA



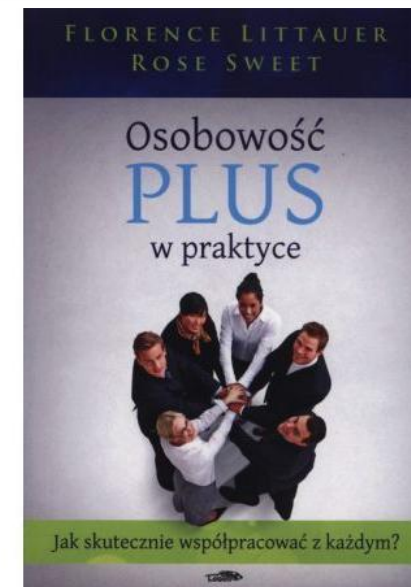
Sowa to typ flegmatyka w połączeniu z melancholikiem. Jest łagodna i zrównoważona, ale cechuje ją także spokój i refleksyjność. Czasami bywa zarozumiała i poważna



KTÓRYM TYPEM
OSOBY
WEDŁUG
HIPOKRATESA

JESTES?

BIBLIOGRAFIA



BIBLIOGRAFIA

